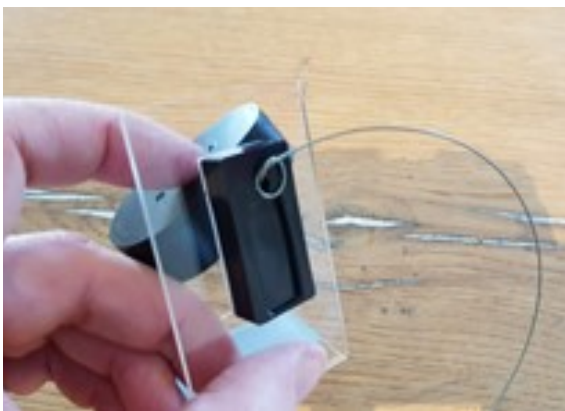




Halter mit bereits aufgebrachtem Kleber befestigen



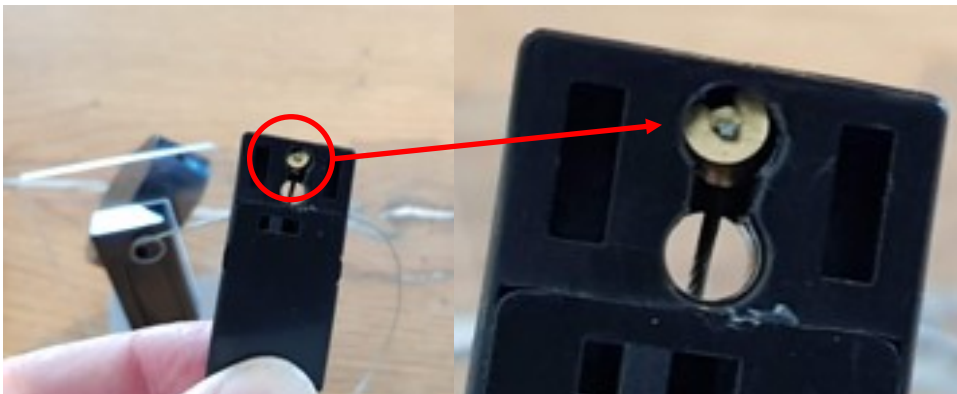
Endstück durch den Aufsteller fädeln



Tipp: Ein Knoten im Seil macht das Befestigen des Endstücks im Halter leichter, da der Aufroller nicht ständig zurück zieht



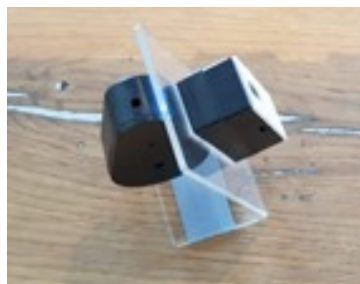
Halter ohne Klebefläche durchfädeln



Das Endstück oben verankern



Durch das Aufbringen des Klebers kann das Endstück nicht mehr aus der Verankerung rutschen.



Einsatzbereites Plexi - SET